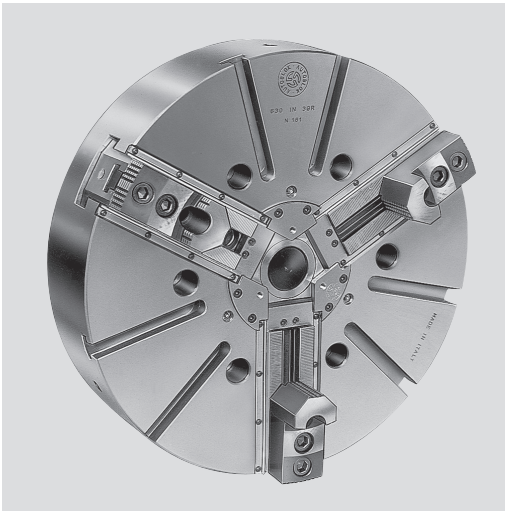


**IL-D**SPITZVERZÄHNUNG  
ZOLL**IL-C**

KREUZVERSATZ

**Präzisions-Kraftspannfutter Ø 500 - 800 mm**

- Ohne Durchgang
- Langhub
- 3 und 4 Backen

**Anwendung/Kundennutzen**

- Für große Futterteile
- Für Vertikalmaschinen geeignet
- Extra großer Spannbereich mit einem Backensatz (ermöglicht das Spannen der 1. und 2. Operation mit den selben Backen)

**IL-D:** Grundbacken mit SPITZVERZÄHNUNG (3/32" x 90°)**IL-C:** Grundbacken mit KREUZVERSATZ**Technische Merkmale**

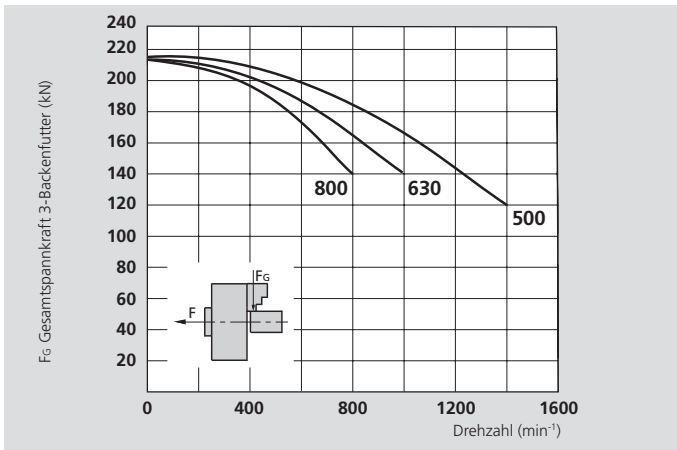
- Extra langer Backenhub
- Kraftübersetzung über Keilhaken
- Abgedichtet gegen Schmutz und Späne

**Lieferumfang**

- 3- oder 4-Backenfutter
- 1 Satz Nutensteine mit Schrauben
- 1 Satz weiche Aufsatzbacken (nicht bei IL-C)
- Befestigungsschrauben

**Bestellbeispiel**

- 3-Backenfutter IL-D 500 / A15
- oder
- 4-Backenfutter IL-C 630 / Z380

**Spannkraft- / Drehzahldiagramm**

Die Daten des Diagramms beziehen sich auf 3-Backenfutter, die nach Bedienungsanleitung frisch gewartet und mit SMW-AUTOBLOK-Fett K67 geschmiert sind. Die statischen und dynamischen Spannkraften sind mit weichen Standard-Aufsatzbacken gemessen, die nicht radial über den Futterkörper überstehen.

**⚠ Sicherheitshinweis / Beschädigungsgefahr:**

bei höheren / schwereren Aufsatzbacken oder bei radial über den Futterkörper hinausstehenden Backen muss die Betätigungskraft / Drehzahl entsprechend reduziert werden.

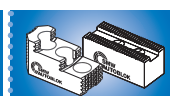
**Technische Daten**

SMW-AUTOBLOK Typ		IL-D 500 IL-C 500		IL-D 630 IL-C 630		IL-D 800 IL-C 800	
Anzahl der Backen		3	4	3	4	3	4
Hub pro Backe	mm	13	13	15	15	15	15
Kolbenhub	mm	33	33	38	38	38	38
Betätigungskraft max. *	kN	120	120	120	120	120	120
Gesamt-Spannkraft max. *	kN	215	215	215	215	215	215
Drehzahl max.	min <sup>-1</sup>	1400	1100	1000	800	800	650
Masse (ohne Aufsatzbacken)	kg	130	180	220	325	320	550
Massenträgheitsmoment	kg·m <sup>2</sup>	4.2	5.9	10.8	16	23.8	44
Betätigungszyylinder (empfohlen)	Typ	SIN-S 150 / 175 / 200		SIN-S 150 / 175 / 200		SIN-S 150 / 175 / 200	
Id. Nr. IL-D (Zentrierrand)		77762150	77762550	77762163	77762563	77762180	77762580
Id. Nr. IL-C (Zentrierrand)		77768250	77768650	77768263	77768663	77768280	77768680

\* Bei Innenspannung muss die Betätigungskraft um 30% reduziert werden.



SMW-AUTOBLOK  
466



SMW-AUTOBLOK  
468



SMW-AUTOBLOK  
327

# Präzisions-Kraftspannfutter Ø 500 - 800 mm

## IL-D

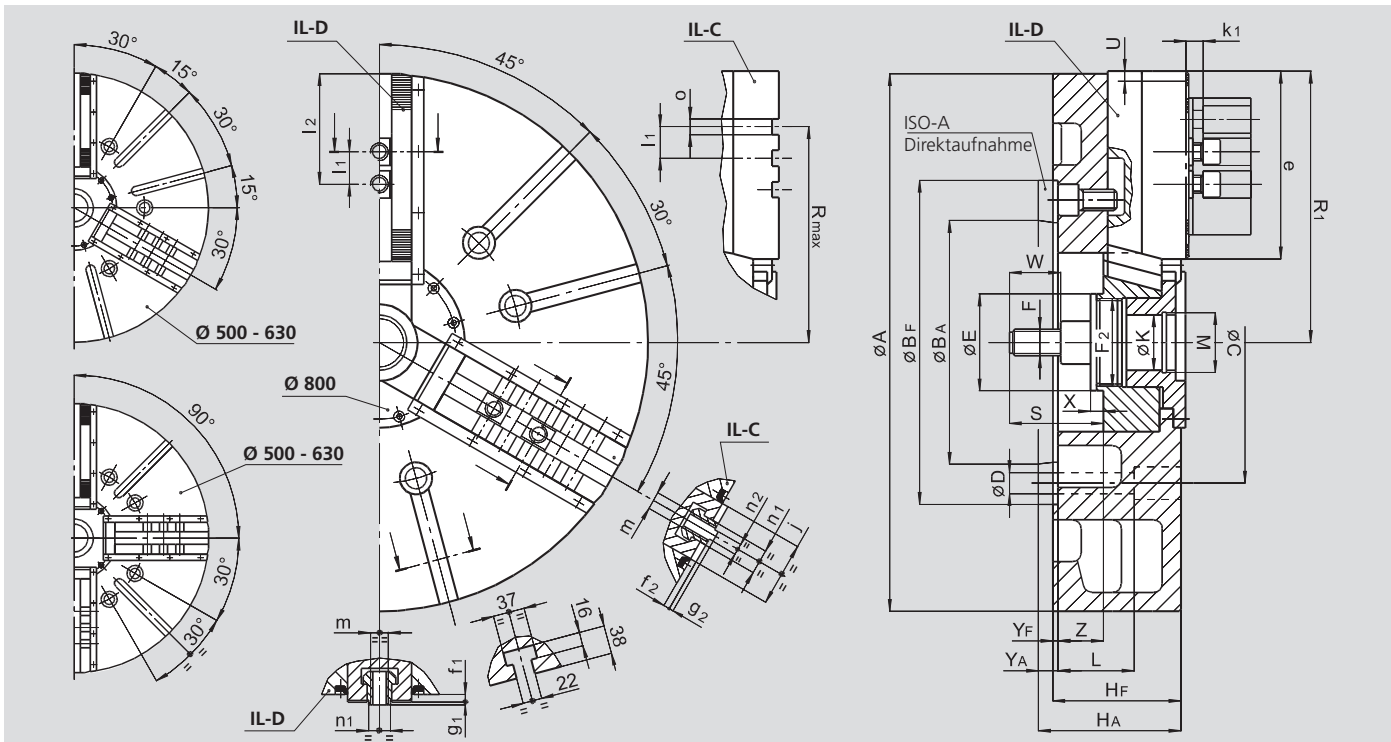
## IL-C

- Ohne Durchgang
- Langhub
- 3 und 4 Backen

SPITZVERZÄHUNG  
ZOLL

KREUZVERSATZ

1



Technische Änderungen vorbehalten.  
Für genauere Informationen steht Ihnen unser Kundenservice gerne zur Verfügung.

SMW-AUTOBLOK Typ			IL-D 500 IL-C 500		IL-D 630 IL-C 630		IL-D 800 IL-C 800	
Aufnahme			Z380	A15	Z380	A15	Z380	A15
	<b>A</b>	mm	510		630		800	
	<b>Bf/BA H6</b>	mm	380	285.775	380	285.775	380	285.775
	<b>C</b>	mm	330.2		330.2		330.2	
	<b>D</b>	mm	25		25		25	
	<b>E</b>	mm	114		114		114	
	<b>F</b>	mm	M30		M30		M30	
	<b>F2</b>	mm	M102 x 2		M102 x 2		M102 x 2	
	<b>Hf/HA</b>	mm	130	147	150	167	150	167
	<b>K</b>	mm	65		65		65	
	<b>L</b>	mm	89		89		89	
	<b>M</b>	mm	M68 x 2		M68 x 2		M68 x 2	
Futter geöffnet	<b>R1</b>	mm	265		321		408	
	<b>Rmax.</b>	mm	212		250		352	
	<b>S</b>	mm	110		110		110	
Backenhub	<b>U</b>	mm	13		15		15	
	<b>W</b>	mm	60		60		60	
	<b>X</b>	mm	15		15		15	
	<b>Yf/YA</b>	mm	6	23	6	23	6	23
Max. / min.	<b>Z</b>	mm	33 / 0		53 / 15		53 / 15	
	<b>e</b>	mm	164		220		307	
	<b>f1</b>	mm	9		9		9	
	<b>f2</b>	mm	8		8		8	
	<b>g1</b>	mm	4		4		4	
	<b>g2</b>	mm	3		3		3	
	<b>j</b>	mm	75		75		75	
	<b>k1</b>	mm	16		16		16	
	<b>l1</b>	mm	38.1		38.1		38.1	
Max. / min.	<b>l2</b>	mm	135 / 48		190 / 48		277 / 48	
	<b>m</b>	mm	M20		M20		M20	
	<b>n1 h8</b>	mm	25.5		25.5		25.5	
	<b>n2 h8</b>	mm	12.7		12.7		12.7	
	<b>o H7</b>	mm	19.03		19.03		19.03	