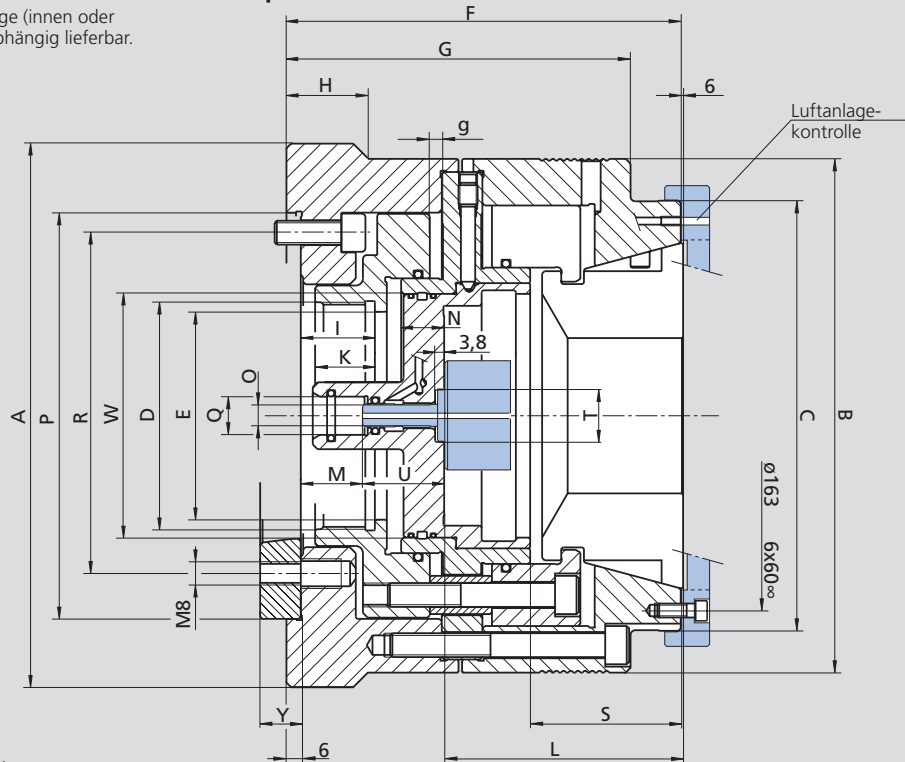


Zugspannzangenfutter

Futter in geöffneter Position = Rechte Endposition

Die in blau dargestellten Anschläge (innen oder vorne) sind optional Werkstückabhängig lieferbar.



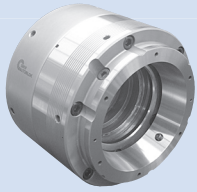
Technische Änderungen vorbehalten.
Für genauere Informationen steht Ihnen unser Kundenservice gerne zur Verfügung.

SMW-AUTOBLOK Typ		KSZ-AZL 100											
Aufnahme		Z170			Z220			A6			A8		
Id.-Nr.		194741			195244			194783			195245		
	A	215			230			215			230		
	B	-			215			-			215		
	C	180			180			180			180		
	D	M95 x 2			M115 x 2			M95 x 2			M115 x 2		
	E	87			107			87			107		
	F	165			165			176			178		
	G	144			144			155			157		
	H	-			37			-			37		
	I	36			36			36			36		
	K	25			25			25			25		
	L	99			99			99			99		
	M	25			25			25			25		
	N	17			17			17			17		
	O	M12			M12			M12			M12		
	P H6	170			220								
	Q	16			16			16			16		
	R	133.4	6 x 60°	M12	171.4	6 x 60°	M16	133.4	6 x 60°	M12	171.4	6 x 60°	M16
	S	63			63			63			63		
	T	22			22			22			22		
	U	34.3			34.3			34.3			34.3		
	V	M12			M12			M12			M12		
	W	102			102			102			102		
	X	111			111			111			111		
	Y	-			-			17			19		
Hub	g	8			9			9			9		
Max. Drehzahl	min ⁻¹	3800			3800			3800			3800		
Max. Betätigungskraft	daN	6500			6500			6500			6500		
Max. Spannkraft	daN	15000			15000			15000			15000		
Masse ohne Spannzange	kg	29			30			34.5			35		
Betätigungszyylinder empf.	Typ	VNK-T2 200-86			VNK-T2 225-95			VNK-T2 200-86			VNK-T2 225-95		
					VNK-T2 250-110						VNK-T2 250-110		
Drehzahl Zylinder	min ⁻¹	4500			4000 / 3600			4500			4000 / 3600		

Bestellübersicht

Zugspannzangenfutter

Lieferumfang: Futter und Befestigungsschrauben



Spindelaufnahme	Größe	KSZ-AZL 100
Z 170		194741
A 06		194783
Z 220		195244
A 08		195245

Wechselvorrichtung



Zubehör	Größe	KSZ-AZL 100
Pneumatisch		194744

Spannzangen für KSZ-AZL

Stahlspannzangen mit Längs- und Querrillen RUND*

Ø	42	43	44	45	46	47	48	49	50	51	52	53	54
Id.-Nr.	195081	195082	195083	195084	195085	195086	195087	195088	195089	195090	195091	195092	195093
Ø	55	56	57	58	59	60	61	62	63	64	65	66	67
Id.-Nr.	195094	195095	195096	195097	195098	195099	195100	195101	195102	195103	195104	195105	195106
Ø	68	69	70	71	72	73	74	75	76	77	78	79	80
Id.-Nr.	195107	195108	195109	195110	195111	195112	195113	195114	195115	195116	195117	195118	195119
Ø	81	82	83	84	85	86	87	88	89	90	91	92	93
Id.-Nr.	195120	195121	195122	195123	195124	195125	195126	195127	195128	195129	195130	195131	195132
Ø	94	95	96	97	98	99	100						
Id.-Nr.	195133	195134	195135	195136	195137	195138	194742						

Stahlspannzangen mit glatter Spannfläche RUND*

Ø	42	43	44	45	46	47	48	49	50	51	52	53	54
Id.-Nr.	195141	195142	195143	195144	195145	195146	195147	195148	195149	195150	195151	195152	195153
Ø	55	56	57	58	59	60	61	62	63	64	65	66	67
Id.-Nr.	195154	195155	195156	195157	195158	195159	195160	195161	195162	195163	195164	195165	195166
Ø	68	69	70	71	72	73	74	75	76	77	78	79	80
Id.-Nr.	195167	195168	195169	195170	195171	195172	195173	195174	195175	195176	195177	195178	195179
Ø	81	82	83	84	85	86	87	88	89	90	91	92	93
Id.-Nr.	195180	195181	195182	195183	195184	195185	195186	195187	195188	194743	195189	195190	195191
Ø	94	95	96	97	98	99	100						
Id.-Nr.	195192	195193	195194	195195	195196	195197	195198						

* Rundlaufgenauigkeit ähnlich DIN 6343.

