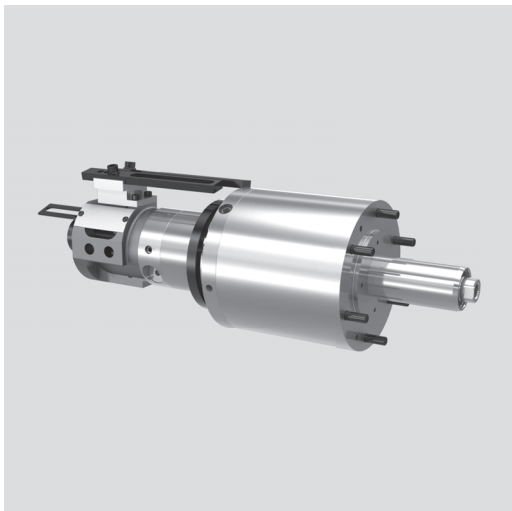


DCN/DCU/DCR

Doppelkolbenzylinder
umlaufend

- Verschiedene Kolbenhübe pro Zylindergröße
- Bis 70 bar
- Durchgangsbohrung für Medienzufuhr
- Wegkontrolle über Bero oder LPS 4.0



Anwendung/Kundennutzen

- Betätigung von Wellenspannfuttern mit rückziehbaren Backen und kraftbetätigtem Stirnmitnehmer
- Betätigung von Kraftspannfuttern mit Auswerfer / rückziehbarem Anschlag
- Betätigung von Spannfuttern mit rückziehbaren Anschlägen, von Axialfingerfuttern mit kraftbetätigten Zentrierbacken oder von TPTC Futtern mit 2-Kolben Antrieb

Technische Merkmale

- Doppelkolbenzylinder mit 4-fach-Ölzuführung zur separaten Ansteuerung der Zylinderkammern
- Betriebsdruck = 8 - 70 bar
- Verschiedene Hübe pro Zylindergröße: DCN, DCU und DCR
- Einbaulage horizontal oder vertikal
- Wegkontrolle je Zylinder, Sicherheitsventile am großen Zylinder
- Zentrale Bohrung für Medienzufuhr mit Gewinde für Drehzuführung
- Befestigung von hinten mit Durchgangsschrauben
- Filter 10 µm in Druckleitung erforderlich
- Öl HM32 ISO 3448 verwenden

Lieferumfang

Doppelkolbenzylinder mit Schaltring an jedem Zylinder
Befestigungsschrauben
Wegkontrolle an jedem Zylinder
Konsole für Beros (ohne Beros)

Bestellbeispiel

Doppelkolbenzylinder DCN 125-30
oder
Doppelkolbenzylinder DCN 125-30 mit Drehzuführung (optional)

Technische Daten

| SMW-AUTOBLOK Typ | | 60 / 20 | | 125 / 30 | | | | 170 / 40 | 170 / 60 | 170 / 40 |
|------------------------------|----------------------|-----------|-----------|-----------|-----------|-----------|-----------|-----------|-----------|-----------|
| | | DCN 55-38 | DCR 32-38 | DCN 70-25 | DCN 87-40 | DCU 40-40 | DCR 40-80 | DCN 95-50 | DCU 50-48 | DCR 50-95 |
| Id.-Nr. | | 33705206 | 33705406 | 33705213 | 33705214 | 33705313 | 33705413 | 33705215 | 33705315 | 33705415 |
| Kolbenhub | mm | 55-38 | 32-38 | 70-25 | 87-40 | 40-40 | 40-80 | 95-50 | 50-48 | 50-95 |
| Kolbenfläche A | cm ² | 48 | 48 | 111 | 111 | 111 | 111 | 146 | 146 | 146 |
| Kolbenfläche B | cm ² | 60 | 60 | 125 | 125 | 125 | 125 | 168 | 168 | 168 |
| Kolbenfläche C | cm ² | 21 | 21 | 27 | 27 | 27 | 27 | 36 | 56 | 36 |
| Kolbenfläche D | cm ² | 21 | 21 | 30 | 30 | 30 | 30 | 40 | 60 | 40 |
| A Kolbenkraft max. | kN | 33.5 | 33.5 | 77 | 77 | 77 | 77 | 102 | 102 | 102 |
| B Kolbenkraft max. | kN | 42 | 42 | 87 | 87 | 87 | 87 | 118 | 118 | 118 |
| C Kolbenkraft max. | kN | 14.5 | 14.5 | 19 | 19 | 19 | 19 | 25 | 39 | 25 |
| D Kolbenkraft max. | kN | 14.5 | 14.5 | 21 | 21 | 21 | 21 | 28 | 42 | 28 |
| Drehzahl | min ⁻¹ | 5000 | 5000 | 5000 | 5000 | 5000 | 5000 | 4000 | 4000 | 4000 |
| Masse | kg | 16.2 | 15.3 | 23.2 | 24 | 22.5 | 23 | 32 | 30 | 31 |
| Massenträgheitsmoment | kg·m ² | 0.027 | 0.026 | 0.088 | 0.091 | 0.085 | 0.087 | 0.15 | 0.14 | 0.14 |
| Betriebsdruck max. | bar | 70 | 70 | 70 | 70 | 70 | 70 | 70 | 70 | 70 |
| Betriebsdruck min. | bar | 8 | 8 | 8 | 8 | 8 | 8 | 8 | 8 | 8 |
| Leckölmenge (*) | dm ³ /min | 3 | 3 | 3 | 3 | 3 | 3 | 3 | 3 | 3 |

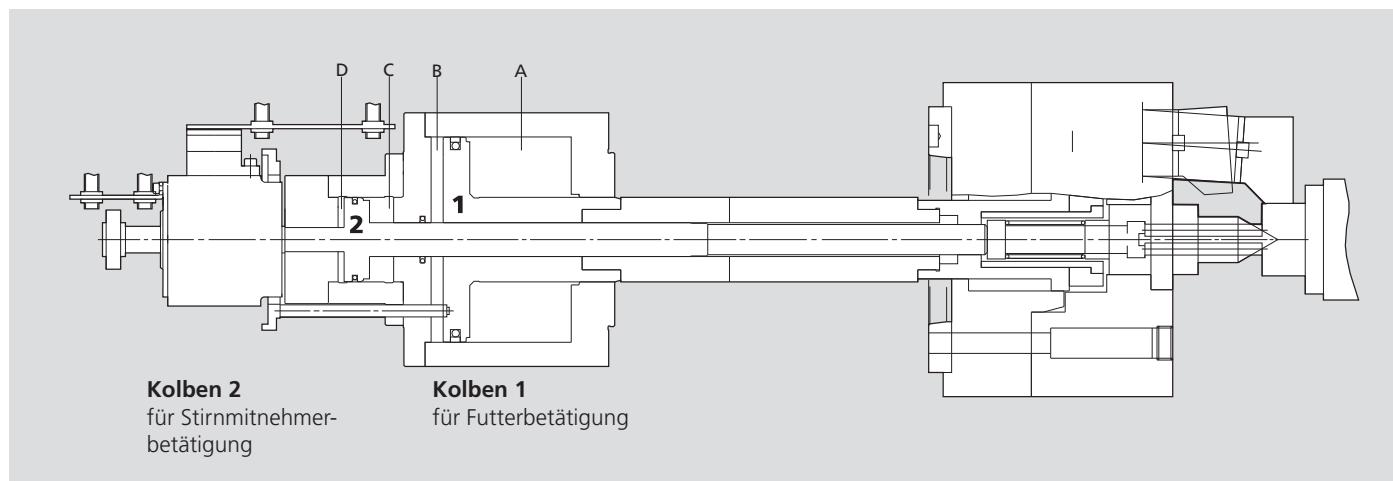
* Gesamt bei 30 bar / 50 °C.

Achtung: Bei höherem Druck steigt die Leckölmenge proportional. Bei höherer Öltemperatur steigt die Leckölmenge überproportional (fallweise eventuell Ölkühler vorsehen!).

Bitte fordern Sie im Bedarfsfall zur Auslegung / Überprüfung des Hydraulikaggregates unsere Datenblätter an.

Option: LPS 4.0 Lineares Positions-Messsystem. Drehzuführung für Öl / Kühlmittel / Luft.

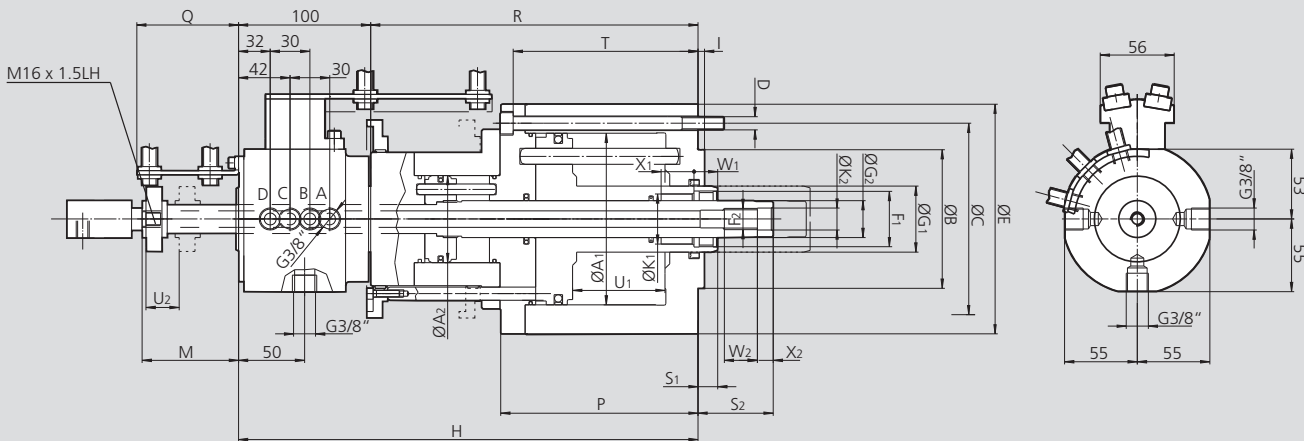
Zylinder DCN für rückziehbare Wellenspannfutter Typ W oder GSA mit kraftbetätigtem Stirnmitnehmer



DCN/DCU/DCR

Doppelkolbenzylinder
umlaufend

- Verschiedene Kolbenhöbe pro Zylindergröße
- Bis 70 bar
- Durchgangsbohrung für Medienzufuhr
- Wegekontrolle über Bero oder LPS 4.0



Technische Änderungen vorbehalten.
Für genauere Informationen, steht Ihnen unser Kundenservice gerne zur Verfügung.

| SMW-AUTOBLOK Typ | | | 60 / 20 | | 125 / 30 | | | 170 / 40 | 170 / 60 | 170 / 40 | |
|-----------------------|-------------|----|-----------|-----------|-----------|-----------|-----------|-----------|-----------|-----------|-----------|
| | | | DCN 55-38 | DCR 32-38 | DCN 70-25 | DCN 87-40 | DCU 40-40 | DCR 40-80 | DCN 95-50 | DCU 50-48 | DCR 50-95 |
| Kolbendurchmesser 1 | A1 | mm | 90 | 90 | 130 | 130 | 130 | 130 | 150 | 150 | 150 |
| Kolbendurchmesser 2 | A2 | mm | 56 | 56 | 66 | 66 | 66 | 66 | 75 | 90 | 75 |
| Aufnahme | B h6 | mm | 80 | 80 | 105 | 105 | 105 | 105 | 120 | 120 | 120 |
| Befestigungslochkreis | C | mm | 106 | 106 | 145 | 145 | 145 | 145 | 175 | 175 | 175 |
| Befestigungsschrauben | D | mm | 6 x M8 | 6 x M8 | 6 x M10 | 6 x M10 | 6 x M10 | 6 x M10 | 6 x M12 | 6 x M12 | 6 x M12 |
| | E | mm | 125 | 125 | 174 | 174 | 174 | 174 | 204 | 204 | 204 |
| Kolbengewinde 1 | F1 | mm | M32 x 1.5 | M32 x 1.5 | M42 x 1.5 | M42 x 1.5 | M42 x 1.5 | M42 x 1.5 | M45 x 1.5 | M45 x 1.5 | M45 x 1.5 |
| Kolbengewinde 2 | F2 | mm | M16 x 1.5 | M16 x 1.5 | M16 | M16 | M16 | M16 | M20 | M20 | M20 |
| | G1 | mm | 45 | 45 | 50 | 50 | 50 | 50 | 60 | 60 | 60 |
| | G2 | mm | 22 | 22 | 28 | 28 | 28 | 28 | 30 | 30 | 30 |
| | H | mm | 331 | 308 | 348 | 380 | 333 | 373 | 411 | 366 | 411 |
| | I | mm | 5 | 5 | 5 | 5 | 5 | 5 | 5 | 5 | 5 |
| | K1 | mm | 32.5 | 32.5 | 38 | 38 | 38 | 38 | 42 | 42 | 42 |
| | K2 | mm | 16.5 | 16.5 | 16.5 | 16.5 | 16.5 | 16.5 | 22 | 22 | 22 |
| Max. | M | mm | 67 | 67 | 73 | 73 | 73 | 103 | 73 | 73 | 118 |
| | P | mm | 198 | 175 | 150 | 167 | 120 | 120 | 184 | 139 | 139 |
| | Q | mm | 77 | 77 | 77 | 77 | 77 | 107 | 77 | 77 | 122 |
| | R | mm | 231 | 208 | 248 | 280 | 233 | 273 | 306 | 266 | 311 |
| Min. | S1 | mm | 8 | 8 | 15 | 15 | 45 | 45 | 15 | 60 | 60 |
| Min. | S2 | mm | 35 | 12 | 57 | 75 | 72 | 82 | 73 | 118 | 73 |
| | T | mm | - | - | 140 | 157 | 110 | 110 | 172 | 127 | 127 |
| Hub Kolben 1 | U1 | mm | 55 | 32 | 70 | 87 | 40 | 40 | 95 | 50 | 50 |
| Hub Kolben 2 | U2 | mm | 38 | 38 | 25 | 40 | 40 | 80 | 50 | 48 | 95 |
| | W1 | mm | 30 | 30 | 18 | 18 | 18 | 18 | 42 | 42 | 42 |
| | W2 | mm | 25 | 25 | 25 | 25 | 25 | 25 | 25 | 25 | 25 |
| | X1 | mm | - | - | 25 | 25 | 25 | 25 | 10 | 10 | 10 |
| | X2 | mm | 7 | 7 | 12 | 12 | 12 | 12 | 12 | 12 | 12 |

