

SMW-AUTOBLOK Sonderspannbacken

Turnkey Lösungen für nahezu jede Werkstückanforderung

SMW-AUTOBLOK liefert kundenindividuelle Spannlösungen in kürzester Zeit.

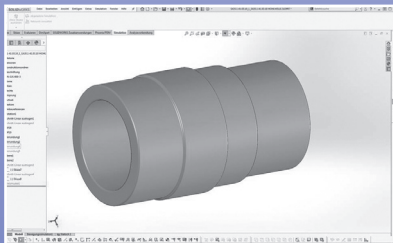
Alle Aufspannungen werden akribisch mittels FEM Analyse berechnet und entsprechen höchsten Sicherheitsstandards. Bei der Auslegung wird insbesondere auf höchste und gleichbleibende Bearbeitungsqualität geachtet. Zudem wird die Wirtschaftlichkeit, wie beispielsweise Rüstkostenminimierung berücksichtigt.

Alle Meilensteine – von der Kundenanfrage bis zur Lieferung der kompletten Aufspannung – erfolgen nach einem zertifizierten Workflow, welcher für unsere Kunden stets einsehbar ist. Alle Aufspannungen werden so ausgelegt und gefertigt, dass Sie als Kunde direkt mit der Bearbeitung Ihrer Werkstücke beginnen können.

Nach der Lieferung der Aufspannung gewährleistet ein weltweites Servicenetzwerk Support direkt am Ort der Anwendung. Unsere Sonderbacken bieten wir für alle handelsüblichen Spannfutter auch von Fremdfabrikaten an.

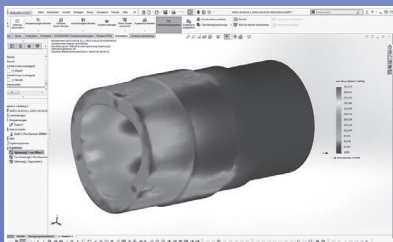
Zertifizierter Workflow

Echtzeitsimulation im Konstruktionsprozess



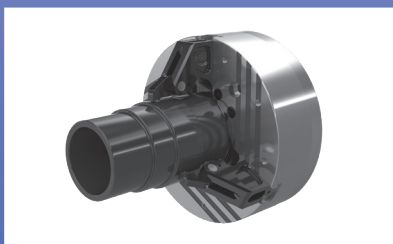
Kundenindividuelle Auslegung

Turnkey Lösungen – Werkstückspezifische Konstruktion von Aufspannungen innerhalb kürzester Zeit.



FEM Berechnung

Jede Konstruktion durchläuft in der Projektierung einen Sicherheitsprozess, bei dem unter anderem eine FEM Berechnung durchgeführt wird.



Ready to use

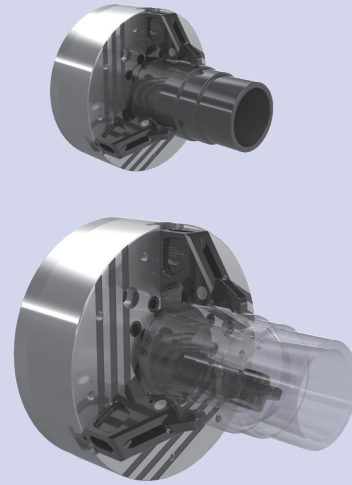
Nach Herstellung, Vormontage und Prüfung wird die Aufspannung einsatzfertig – auf Wunsch mit Kundenkennzeichnung – ausgeliefert.

Außenspannung einer Hohlwelle ohne zusätzliche Abstützung

Kundenanforderung: Außenspannung einer Hohlwelle, Spannung auf zwei unterschiedlichen Durchmessern, Werkstück soll ohne zusätzliche Abstützung bearbeitet werden.

Lösung: Pendelbacken mit axialem Pendel, auswechselbare Spanneinsätze UGE10.

Kundenvorteil: Die Hohlwelle kann ohne zusätzliche Abstützung sicher gespannt und bearbeitet werden, einfaches und schnelles Auswechseln der Spanneinsätze bei Verschleiß.

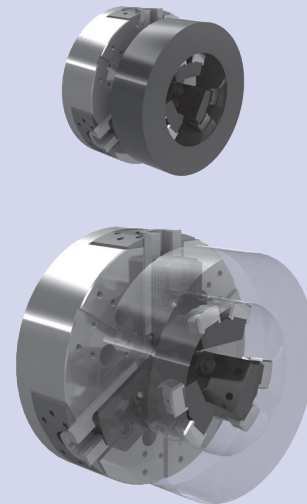


Beispiel: Innenspannung von Gussrohteilen

Kundenanforderung: Innenspannung von Gussrohlingen, Werkstück soll in OP10 hinter der Spannstelle abgestochen werden, der dadurch entstehende Werkstückring soll vor der Spannbacke gehalten werden.

Lösung: Spannbacken mit auswechselbaren Greifeinsätzen, Spannbacken zusätzlich mit je zwei innenliegenden gefederten Spannspitzen zum Halten des Werkstückrings während und nach dem Abstechvorgang.

Kundenvorteil: Der abgestochene Werkstückring wird während und nach dem Abstechvorgang sicher gehalten.



Haben Sie ein Anliegen?

Fragen Sie noch heute unsere Spanntechnik-Experten!

Tel.: +49 (0) 7542 405 123

E-mail: backen@smw-autoblok.de